

Plano de Investimentos do Poder Executivo do Estado do Rio de Janeiro

Análise qualitativa PIERJ

AGENDA

Abertura

- Organograma
- Conheça a SUPINV
- Linha do tempo

Cronograma

- Atividades
- Principais datas

PIERJ

- Análise qualitativa
- Dúvidas

Próximos Passos

- Processo interativo
- Atualização do Manual PIERJ
- Pesquisa de satisfação

ORIENTAÇÕES



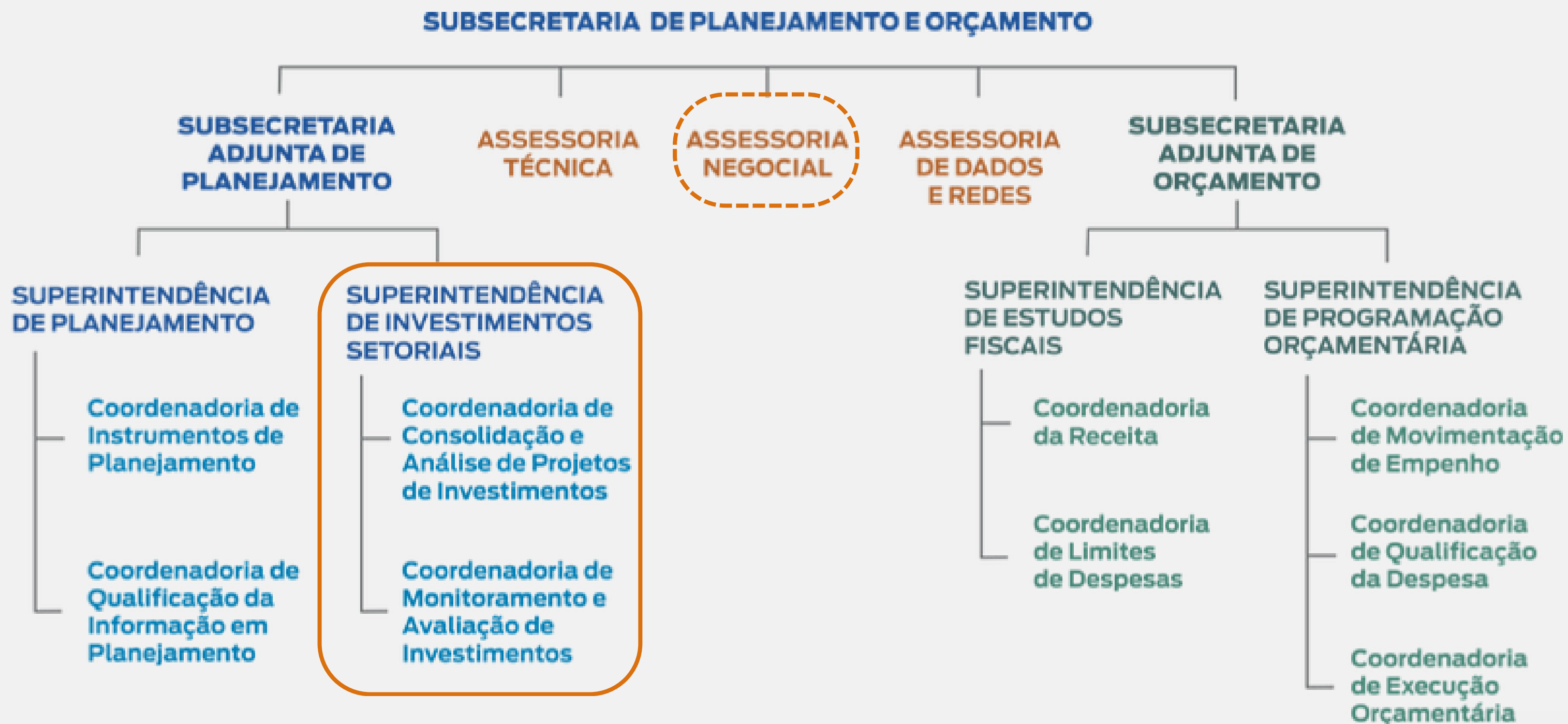
- 1 Os **microfones** devem estar **fechados**
- 2 Utilize o **chat** e recurso de “**levantar a mão**” quando quiser tirar dúvidas
- 3 Ao final da apresentação teremos um **momento de conversa**



ABERTURA

ABERTURA

Organograma



ABERTURA

Conheça a SUPINV 

Superintendente



Vinícius Reis

Assessor



Claudio Lins

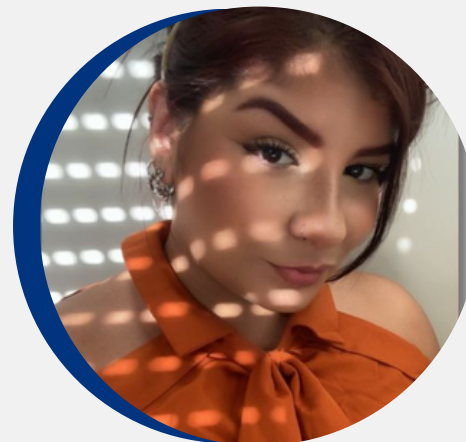
COOAPI



Sandra Corrêa



Hayssa Faria



Lara Martins



Lucas Barbosa

COOMAI



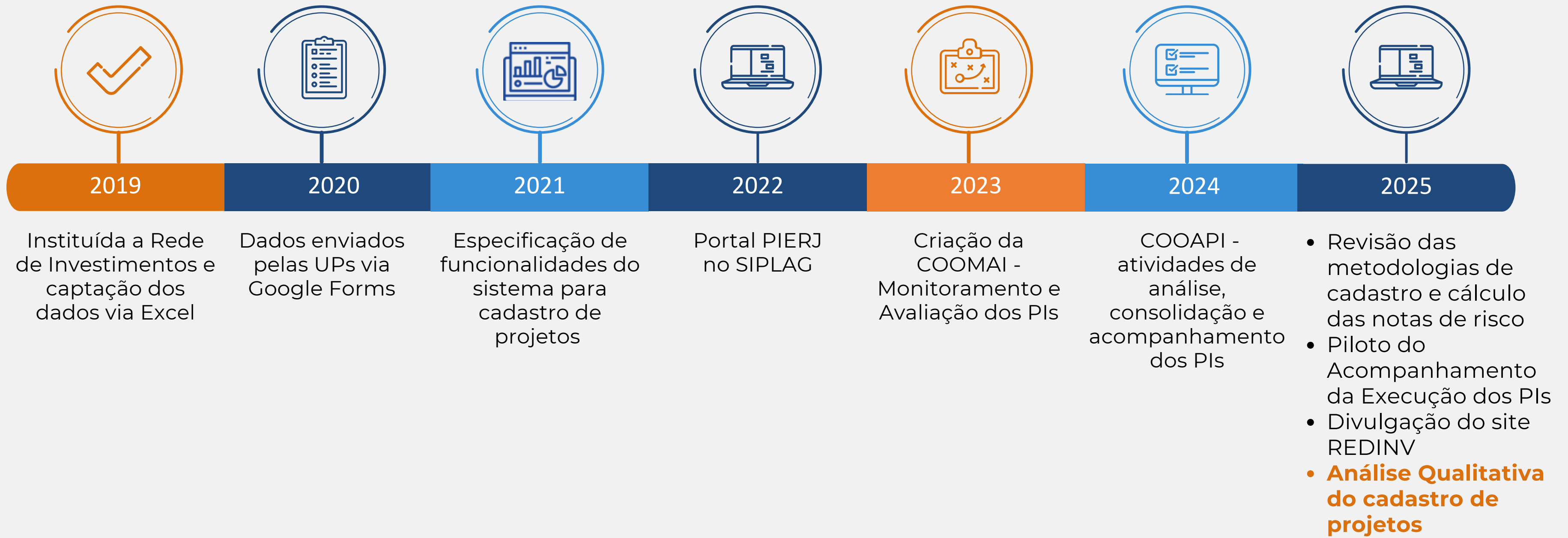
Lidiane Jordão



Poliana David

ABERTURA

PIERJ - Marco temporal





CRONOGRAMA

CRONOGRAMA



OUTUBRO

- ☒ Divulgação
- ☒ Whatsapp
- ☒ E-mail
- ☒ Site REDINV
- ☒ Agendamentos das reuniões

NOVEMBRO

- ☒ Realização das reuniões
- ☒ 11/11 - listar as UPs
- ☒ 12/11 - listar as UPs
- ☐ 13/11 - listar as UPs
- ☐ 17/11 - Início das análises qualitativas



PIERJ

Análise qualitativa

PIERJ

Uma análise mais aprofundada nos projetos com **status de preenchimento "Submetido"** do **exercício 2026**

Campos analisados:



Nome do projeto



Escopo



Não Escopo



Objetivo/ Problema/ Justificava





Nome do projeto

Deve refletir o propósito do projeto



Escopo

Principais atividades



Não Escopo

O que não vai ser feito

Regras de ouro



Primeira palavra com letra maiúscula.

Sem caracteres especiais (ex: | \ : ? ! @ #).

Sem abreviações.

Evite nomes longos ou repetitivos.

Não repita as mesmas informações em todos os campos



Objetivo / Problema / Justificava

**Apenas um campo, porém, devem ser inseridas
3 informações distintas e interrelacionadas**

Regras de ouro



Objetivo SMART

Específico

Mensurável

Alcançável

Realista

Temporal



Avaliação do Cadastro

Informações atuais x desejadas

Como estão as informações que precisam ser corrigidas

Como devem ser preenchidas

Uso do ChatGPT 

Exemplos

1

2

3



**Próximos
passos...**

Próximo passos

PIERJ

Continuação do processo de análise do cadastro

Atualização e disponibilização do Manual PIERJ no site da REDINV

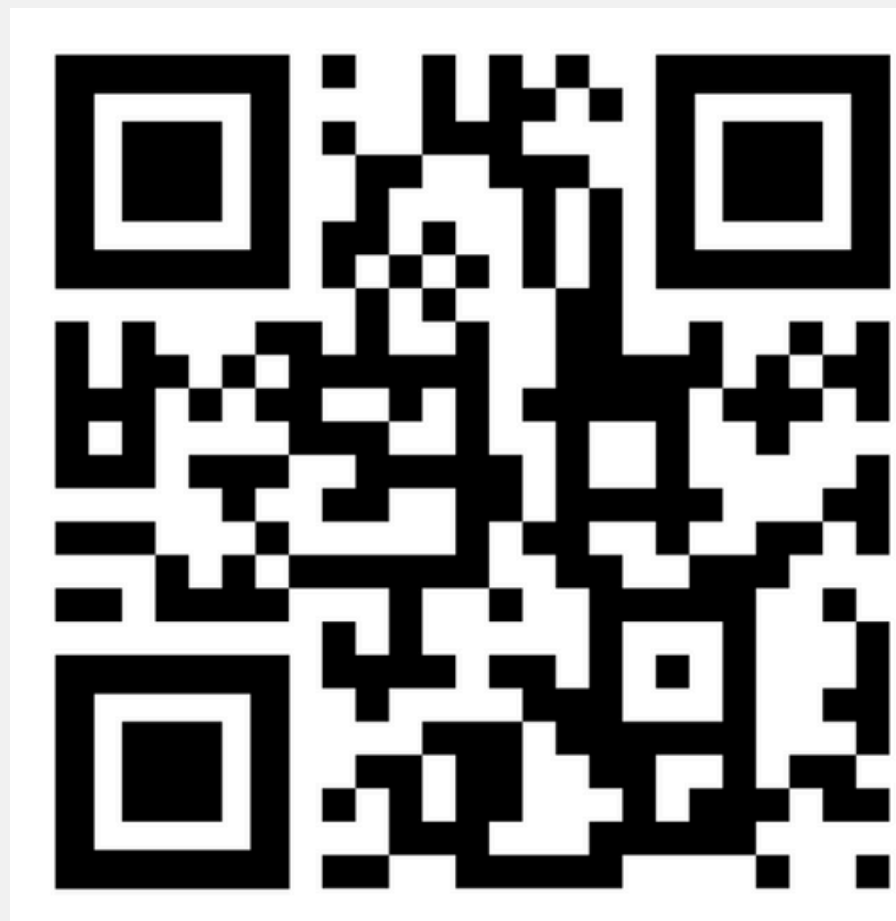


www.redinv.planejamento.rj.gov.br



Próximo passos

Pesquisa de satisfação



Prazo de resposta: 14/11/2025.



Pesquisa de satisfação

Subsecretaria de Planejamento e Orçamento
Subsecretaria Adjunta de Planejamento
Superintendência de Investimentos Setoriais
Coordenadoria de Consolidação de Análise de Projetos de Investimento

www.redinv.planejamento.rj.gov.br

redinv@planejamento.rj.gov.br

(21) 2333 - 3341 / 3375

Canal: <https://www.youtube.com/@REDINV>

Av. Erasmo Braga, 118 - 8º andar